

Pokrywa z tworzywa sztucznego,
opcjonalnie ze stali galwanizowanej

Rolka aluminiowa

Równoważenie za pomocą
ciężarki w standardzie

Przemysłowy napęd
push-on w standardzie

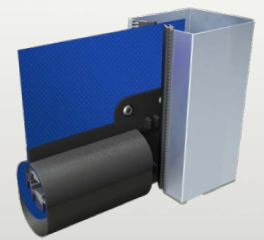
Syntetyczna
kurtyna bramy z 0,7 mm

Kurtyna świetlna do
maks. wysokość 2500 mm

Przezroczyste
okna lub Możliwość
druku pełnokolorowego¹



Stal ocynkowana Sendzimira



Konsola ochronna (opcja)

Dostępne z dolną belką HardEdge
lub z dolną belką FlexEdge¹



CLIMATE UP
ENERGY DOWN

SPEEDROLLER **PRIME** Retail

DOSKONAŁE ROZWIĄZANIE DLA WYMAGAJĄCYCH WŁAŚCICIELI SKLEPÓW

WŁAŚCIWOŚCI

- max. szer. X wys. = 2.250 x 2.800 mm
- min. szer. X wys. = 700 x 2.000 mm
- klasa odporności na obciążenie wiatrem 0, zgodnie z EN 12424 lub do 5 st. w skali Beauforta
- maks. prędkość otwierania 2 m/s
prędkość zamykania 0,5 m/s
- kurtyna bramy o grubości 0,7 mm w kolorze niebieskim, czerwonym, szarym, pomarańczowym, żółtym, czarnym lub białym
- wydruk w pełnym kolorze na kurtynie bramy (na życzenie)
- zgodna z EN13241



CLIMATE UP
ENERGY DOWN



Intelligent Door Solutions

SPEEDROLLER PRIME Retail

Obecnie supermarkety również muszą wyglądać atrakcyjnie. Brama Retail stanowi wykończenie udanej prezentacji w sklepie. Ta szybkobieżna brama wewnętrzna o prędkości otwierania 2 m/s jest nie tylko jedną z najszybszych w swoim rodzaju, ale również otwiera się i zamyka niemal bezgłośnie. Idealna do oszczędzania energii, eliminowania przeciągów, klimatyzacji i podziału pomieszczeń.

WYMIARY	
maks. szerokość (W)	2.250 mm
maks. wysokość (H)	2.800 mm
maks. siła wiatru	klasa 0/5 st. w skali Bft
wymagana przestrzeń boczna na prowadnicach	240 mm
wymagana przestrzeń boczna przy poślizgu napędu	410 mm
wymagana przestrzeń nad otworem drzwi	460 mm
wymagana głębokość montażu górnej pokrywy	760 mm

PODZESPOŁY I KONSTRUKCJA

Brama Retail ma skrzydło o grubości 0,7 mm wykonane z materiału syntetycznego wzmocnionego poliestrem. Strona zamykająca kurtyny drzwi składa się z elastycznego gumowego profilu uszczelniającego. Stalowe kolumny z uszczelkami szczotkowymi zapewniają prowadzenie skrzydła bramy. Tworzą one jedną napiętą powierzchnię ze wspornikami do mocowania rolki i osłony ochronnej.

MATERIAŁY

Prowadnice wykonane są ze stali ocynkowanej. Rolka jest wykonana ze stali. Kurtyna bramy z PCW ma poliestrową wkładkę wzmacniającą. Pokrywa ochronna jest dostępna z PCW, stali nierdzewnej, aluminium lub stali ocynkowanej. Flex Edge dolna belka jest dostępna tylko z PVC. Wszystkie użyte części PCW można poddać recyklingowi.

KOLORY

Kurtyna bramy dostępna jest w kolorze niebieskim (standardowy), pomarańczowym, złotym, czarnym, szarym, czerwonym i białym. Kurtynę bramy można opcjonalnie wyposażać w okna lub kurtynę bramy można zadrukować zdjęciem lub logo (opcjonalnie). Wykończenie Twojego budynku!

NAPĘD

Napęd składa się z silnika elektrycznego z reduktorem. Rolka jest napędzana bezpośrednio. Napęd dostępny z lewej lub prawej strony (standard).

Dane techniczne silnika elektrycznego

- napięcie sieciowe.....LNPE-230V/50Hz/16AT
- stopień ochronyIP65
- moc zużytamaks. 1,5 kW

WYDAJNOŚĆ	
maks. prędkość otwierania	2 m/s
maks. prędkość zamykania	0,5 m/s

OCHRONA

- kurtyna świetlna bezpieczeństwa (IP67 i maks. wysokość 2500 mm). Jeśli ta kurtyna zostanie przerwana przez przeszkodę, brama automatycznie otworzy się całkowicie, dopóki materiał nie zostanie ponownie zwolniony. Nie dotyczy to bramy w pozycji zamkniętej.
- Automatyczne odblokowanie awaryjne: W przypadku awarii zasilania drzwi otwierają się automatycznie

RZEPISY KONSTRUKCYJNE I POŁĄCZENIA

- musi być dostępna płaska rama montażowa i niezbędna przestrzeń montażowa. Konstrukcja samonośna może być zamocowana tylko na podłodze i na rolce
- dokładne wymiary montażowe w karcie technicznej.
- w promieniu 500 mm od miejsca ustawienia jednostki sterującej ze kontrolą częstotliwości musi znajdować się gniazdko ściennie:
 - niebieska CEE, 1x230V z bezpiecznikiem, powolna praca 16A. wyposażona w wyłącznik o mocy co najmniej 300mA
- sterowniczka jest zwykle montowana po stronie napędu, na wysokości ok. 1500 mm od podłogi
- ze standardową wtyczką CEE skrzynka sterownicza jest zgodna z IP54

STEROWANIE I DZIAŁANIE

System sterowania ma 3 przyciski [otwórz-zatrzymaj-zamknij] i reguluje wiele funkcji, takich jak:

- regulowany czas otwarcia
- bezstopniowa regulacja prędkości poprzez kontrolę częstotliwości do otwierania i zamykania bramy
- tryb serwisowy i roboczy
- 7-segmentowy wyświetlacz do sprawdzania różnych funkcji
- wybór otwarcia lub zamknięcia na state

Inne rodzaje działania, które można podłączyć do standardowego sterowania to:

- obsługa za pomocą przetwornika wyciąganego, przetwornika kluczowego, przycisku, fotokomórki, radaru, detekcji pętli indukcyjnej lub sterowania radiowego za pomocą nadajnika i odbiornika



Dostępne elementy sterujące:

T100R FU

DODATKI¹

STEROWANIE I DZIAŁANIE

- dodatkowe kontrole, jak opisano powyżej, dostępne za dopłatą
- skrzynka kontrolna IP65 ze stali nierdzewnej z oddzielną wtyczką zasilania

OCHRONA

- połączenie sygnalizacji świetlnej (czerwony/zielony lub czerwony i zielony) lub pomarańczowe migające
- stalowe zderzaki zapobiegające uszkodzeniu kolumn prowadzących
- osłony zabezpieczające przed uszkodzeniem w wyniku kolizji

KONSTRUKCJA

- belka dolna z twardego aluminium
- Różne warianty okien od 940 mm (dwa okna od 1710 mm)
- kolumny prowadzące w kolorze RAL określonym przez klienta (malowanie proszkowe)
- wydruk w pełnym kolorze na kurtynie bramy (na życzenie)

¹ podlega dodatkowej optacie